

Umspannwerk Matrei in Zahlen



TINETZ




Zusätzliche **Anbindung**
an das österreichweite Übertragungsnetz der APG
neben Umspannwerk Lienz

Verbauter Stahl
Steher, Portale, Blitzmasten, TLA-Steher

ca. **138** to 

Verlegtes Erdseil
Cu-Seil 120 mm², (N)YY-O 1x120/1x35

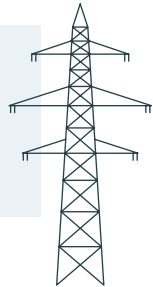
ca. **12.500** m 

Investitionssumme

46,5 Mio. € 

1 **Trafo** 
380/110-kV-Transformator
als Bindeglied zwischen APG und TINETZ

3
1 neuer Mast
2 neue Portale



2 **Schaltanlagen** 
1 x 110-kV-Schaltanlage TINETZ
1 x 380-kV-Schaltanlage APG

Verbauter Beton

ca. **2.900** m³ 

Spannungsebenen

380/110 kV 

Erd-/Schotterbewegungen 

ca. **9.500** m³

Verlegte Kabel 

ca. **20.000** m